

温州市普通高中 2023 届高三第三次适应性考试

生物试题参考答案

2023. 5

一、选择题（本大题共 20 小题，每小题 2 分，共 40 分。每小题列出的四个备选项中只有一个是符合题目要求的，不选、多选、错选均不得分）

题号	1	2	3	4	5	6	7	8	9	10
答案	D	C	B	C	D	B	A	C	C	A
题号	11	12	13	14	15	16	17	18	19	20
答案	C	D	B	B	D	A	C	B	C	D

二、非选择题（本大题共 5 小题，共 60 分）

21. (10 分) (1) 捕食 牧草的呼吸作用、流向分解者(和未利用)

(2) 垂直 分化

(3) ABD (2 分) 种群密度大小

(4) 自我调节 ①能否演替为森林主要取决于当地的气候与土壤条件/年平均温度与降雨量； ②(人类活动往往可以影响演替的方向和速度，)但上述人类活动并未改变该生态系统的优势种(，因此该活动不会使该草原演替为森林)。(2 分)

22. (10 分)

(1) 氯化钠和不同浓度 ABA 单位时间单位叶面积 CO<sub>2</sub>吸收量

(2) 叶绿素 两者(叶绿素和类胡萝卜素)在层析液中的溶解度不同，在滤纸上的扩散速度不同(共 2 分)

(3) 促进 卡尔文 三碳糖

(4) 适宜浓度的 ABA 能有效提高盐胁迫下香椿对镁离子的吸收和净光合速率，而且其中 10ABA 缓解效果最好。(2 分)

23. (11 分)

(1) 减少排尿 神经系统和内分泌

(2) (神经) 垂体 兴奋/(神经) 冲动/动作电位

(3) (肾小管和) 集合管(上皮) 增加 AQP-2 的表达(量)

(4) 传入神经和传出神经 副交感 躯体运动 正

24. (15 分)

(1) 蛋白质 空间结构 中心法则/mRNA 序列/核糖核苷酸序列

(2) 便于将水蛭素基因与载体连接 限制酶、DNA 连接酶

(3) 雌性 原代 终止(缓解) 酶解反应 ABC (2 分)

(4) 卵母/卵/受精卵 同期发情

(5) 蛋白质 抗原抗体杂交 分离(纯化)

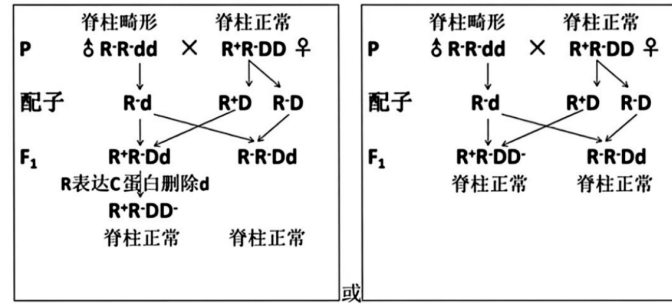
25. (14 分)

(1) 纯合子/纯种/稳定遗传个体 完全显性

(2) 常年产卵 C (2分)

(3) a 35% (或 0.35) (2分)

(4) 11/16 (2分)



遗传图解 4分。