

试卷类型: A

# 高三历史试题

2022. 1

本试卷共 8 页, 满分 100 分, 考试时间 90 分钟。

## 注意事项:

1. 答题前, 考生先将自己的姓名、考生号、座号填写在相应位置, 认真核对条形码上的姓名、考生号和座号, 并将条形码粘贴在指定位置上。
2. 选择题答案必须使用 **2B** 铅笔(按填涂样例)正确填涂; 非选择题答案必须使用 **0.5** 毫米黑色签字笔书写, 字体工整, 笔迹清楚。
3. 请按照题号在各题目的答题区域内作答, 超出答题区域书写的答案无效; 在草稿纸、试题卷上答题无效。保持卡面清洁, 不折叠、不破损。

## 第 I 卷(选择题 共 46 分)

一、选择题: 本大题共 23 小题, 每小题 2 分, 共 46 分。在每小题列出的四个选项中, 只有一项是符合题目要求的。

- D 1. 《周礼》记载, 宰夫司百官考核, “岁终, 则令群吏正岁会; 月终, 则令正月要; 旬终, 则令正日成, 而以考其治。治不以时举者, 以告而诛之。”这一规定意在
- A. 强化等级观念      B. 完善官僚政治      C. 服务农业生产      D. 规范政治秩序

- B 2. 表 1 为汉代文献史料节选。这些史料可以印证

表 1

史料	出处
济南瞿[jiàn]氏宗人三百余家, 豪猾, 二千石莫能制。	《汉书·酷吏传》
往者豪强大家, 得管山海之利, 采铁石鼓铸, 煮盐。一家聚众或至千余人, 大抵尽收放流人民也。	《盐铁论·复古篇》
豪人之室, 连栋数百, 膏田满野, 奴婢千群, 徒附万计。	《后汉书·仲长统列传》

- A 3. 魏晋时期, 一批书法家的书法艺术各具特色, 如钟繇“每点多异”、王羲之“万字不同”, 表明书法艺术的发展从自发进入自觉阶段。这一转折所依托的条件是

- A. 书法实用性加强      B. 纸张使用的推广  
C. 竹简木牍的应用      D. 书法流派的统一

4. 图 1 和图 2 分别是唐代“十道”分布图和“十五道”分布图。对比两图, 其中的变化反映出

高三历史试题 第 1 页(共 8 页)



图1

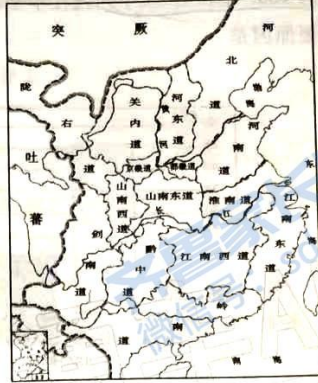


图2

- A. 中央对地方监察力度不断增强  
B. 地方行政区划日益细化  
C. 江南地区社会经济已超过北方  
D. 藩镇割据开始形成
3. 在北宋初期,造船场多在江西、湖南等地,所造船只多为纲船(漕运船)、座船(官员乘坐船)、战船、马船;北宋后期,造船场多分布在闽、浙等地,大多生产抗风浪能力较强、吃水较深的尖底船。这一变化的主要原因是
- A. 南北经贸发展  
B. 海外贸易兴盛  
C. 经济重心南移  
D. 海防建设需要
6. 明前期,朝廷制定法律,严明官民服饰和首饰有别。明中后期,在服饰上出现了小民仿效庶官、庶官仿效贵戚、贵戚仿效朝廷的现象,人们以金簪、玉器、宝石等“违禁品”为首饰已是司空见惯的事情。这一变化反映了
- A. 经济发展冲击等级秩序  
B. 法律制度随社会变迁调整  
C. 传统伦理观念发生巨变  
D. 社会上奢靡风气日益蔓延
7. 明清时期,族规需要宗族向地方政府申请批准,逐步普及了朱熹《家礼》对冠婚丧祭四礼的礼节,族长需要政府委任。据此可知
- A. 社会治理能力增强  
B. 宗法社会逐步消解  
C. 儒家伦理得到重塑  
D. 礼法合流趋势加强
8. 图3为英国驻华公使普鲁斯致英外交大臣罗素信函内容节选。这封信应写于

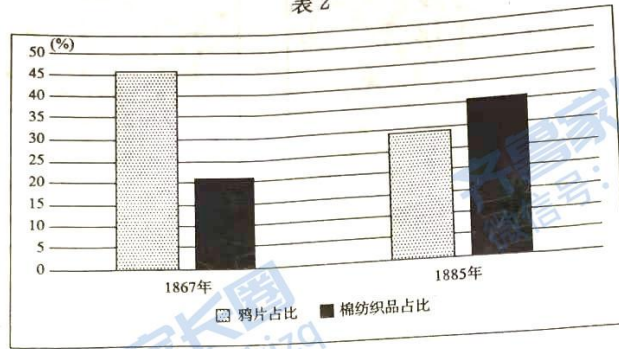
在过去十二个月中,造成了一个倾心于并相信(同外国)友好交往可能性的派别,有效地帮助这一派人掌权,这是一个非同小可的成就。(我们)在北京建立了令人满意的关系,在某种程度上已成为这个政府的顾问。

图3

- A. 19世纪40年代  
B. 19世纪60年代  
C. 19世纪末  
D. 20世纪初

9. 表2为1867年和1885年列强在华全部进口货物总值的占比情况统计表。造成这一变化的主要原因是

表2



- A. 民族资本主义的发展
- B. 中法战争的失败
- C. 列强侵华权益的扩大
- D. 鸦片贸易的罪恶性

10. 图4为1920年《北京大学学生周刊》封面设计。该设计可以用来说明

- A. 知识分子对劳工的关注
- B. 马克思主义的广泛传播
- C. 劳动光荣理念深入人心
- D. 救亡运动进入了新阶段

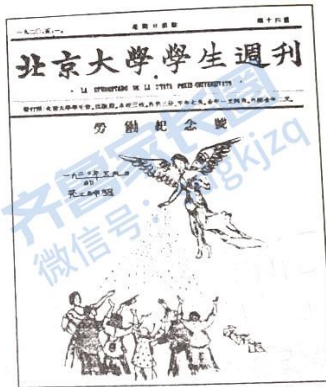


图4

11. 1935年,中共中央通过共青团号召广大青年:“把反日救国运动扩大起来!到工人中去,到商民中去,到军队中去!”该号召旨在

- A. 配合红军战略转移
- B. 壮大联合抗日力量
- C. 培养革命骨干力量
- D. 促成国共两党合作

12. 1947年,中共中央发表声明:“对于1946年1月10日以后由国民党政府单独成立一切对外借款、一切丧权辱国条约及一切其他上述的协定、谅解,与今后未经政治协商会议通过或未经征得本党和其他参加政治协商会议各党派同意的一切同类外交谈判,本党在现在和将来均不承认,并决不担负任何义务。”该声明

- A. 表明中共外交三大政策的确立
- B. 揭露了国民党的专制统治
- C. 体现了开辟第二条战线的主张
- D. 旨在维护国家主权和利益

13. 1949年11月25日,在上海物价上涨最猛的时候,全国各大城市按统一部署,同时按国家牌价敞开抛售,使粮、棉等价格下降30%—40%,给了投机资本以沉重打击。这一活动的实质是

- A. 通过稳定物价以促进经济发展  
B. 通过政治力量巩固新生政权  
C. 通过经济手段掌握市场领导权  
D. 通过政府干预挽救经济危机

14. 表3为1960—1964年与中国建交国家统计表。影响双方建交的主要因素是

表3

地区	建交国
亚洲	老挝
非洲	马里、索马里、加纳、刚果(金)、乌干达、肯尼亚、布隆迪、突尼斯、赞比亚、贝宁、刚果(布)、坦桑尼亚、中非
美洲	古巴
欧洲	法国

- A. 不结盟运动的兴起  
B. 中国经济发展迅速  
C. 美苏的霸权主义  
D. 国际秩序的稳定

15. 中共中央在某次工作会议上讨论经济问题,正式决定对国民经济实行“调整、改革、整顿、提高”的八字方针,其指导思想是“一定要从自己国家的实际出发,走出一条在社会主义制度下实现现代化的中国式道路”。据此推断,该决定出出于

- A. 社会主义过渡时期  
B. 全面建设社会主义时期  
C. “文化大革命”时期  
D. 改革开放时期

16. 19世纪前,人们认为古希腊信史只能从公元前776年即古代第一届奥林匹亚赛会算起。但是19世纪后期以来,考古学家发现了迈锡尼文明和克里特文明,古希腊文明史被推到公元前2000年以前。由此可见

- A. 人类认知随着时间推移而深入  
B. 文献史料须与实物史料相印证  
C. 考古成果丰富了历史认识  
D. 新材料能还原历史真相

17. 12世纪罗马法渗透到了欧洲许多学校,例如1170年前后桑斯大教堂附近的学校里,罗马法与教会法一并被教授。这一现象出现的主要原因是

- A. 民族国家的形成  
B. 人文主义的复兴  
C. 教会统治的需要  
D. 工商业经济发展

B 18. 哥白尼阐述“日心说”的《天体运行论》被罗马教廷宣布为禁书;通过天文观测证实哥白尼学说的伽利略则被判处终身监禁。但是,他们的科学精神和实践得到天文学家、数学家和哲学家的肯定。材料意在强调

- A. 近代科学体系已经建立
- B. 科学与神学的斗争中前进
- C. 资本主义经济发展不足
- D. 天主教会的权威仍旧占主导

A 19. 《威斯特伐利亚和约》规定:“所有(神圣)罗马帝国的选侯、邦君和各邦,应根据本协议确定和确认享有他们自古以来的权力、特权、自由、优惠、自由行使领土权,不论是宗教的,还是政治的或是礼遇性的权利,因而他们永远不能,也不应受到任何人以任何借口进行的骚扰。”这一条款

- A. 确立了国家主权与独立原则
- B. 促进了近代西方民族意识觉醒
- C. 推动了欧洲均势局面的形成
- D. 消除了教会对欧洲政治的影响

A 20. 英国革命推翻了查理一世统治,但从革命的上层领导者到社会百姓,许多人仍希望身为囚徒的查理一世复位。在议会对国王的审判中,多数人是勉强的。这一现象表明在英国

- A. 政治传统影响民众心理
- B. 民众普遍支持国王专制
- C. 议会处死国王是非法的
- D. 封建王权依然高于议会

B 21. 1935年,苏联矿工斯达汉诺夫在一班工作时间内采煤一百零二吨,超过普通采煤定额十三倍。随后在全国掀起的斯达汉诺夫运动中,部分地区出现要求牙医拔牙效率提高三倍,芭蕾舞演员单足脚尖旋转从五个增加到十五个。这反映出

- A. 苏联加速完成了现代化
- B. 劳动模范在生产中的主导性
- C. 苏联体制作用的双重性
- D. 社会主义发展稳中有进

22. 某同学搜集到有关战争题材的相关绘画。若从中提炼一个共同的研究主题,最合理的应是



图5 英军向华盛顿投降



图6 孟尼利克二世在阿杜瓦战役中



图7 叶挺独立团在北伐战争中一马当先

- A. 社会主义运动
- B. 世界格局变动
- C. 资产阶级革命
- D. 民族解放斗争

23. 表4为20世纪60年代前后非洲国家坦桑尼亚中学历史教学大纲主题统计(部分)表,其变化的主要原因是

表4

1964年前的主题	1964年后的主题
①英联邦与热带非洲	①非洲历史——从公元前1800年前到现在
②现代欧洲与英国和热带非洲	②东非之外的非洲历史——从公元前1800年到现在
③英帝国与英联邦	

- A. 历史研究理论的丰富发展  
B. 世界多极化趋势出现  
C. 二战后英国对殖民的反思  
D. 构建国家认同的需要

第Ⅱ卷(非选择题 共54分)

二、非选择题:本大题共4小题,第24题14分,第25题12分,第26题14分,第27题14分,共54分。

24. (14分)阅读材料,回答问题。

“流动”的宋朝

材料一 ①东京养甲兵数十万,居人百万家,天下转漕,仰给在此一渠水”“汴水横亘,首承大河,漕引江湖,利尽南海。——《宋史》

②朝廷创置榷场以通南北之货……内足以专课息之源,外足以固邻国之好。

——《宋会要辑稿》

③朝贵人家选婿,于科场年,择过省士人,不问阴阳吉凶及其家世,谓之“榜下捉婿”。

——(宋)朱彧:《萍洲可谈》

④典卖倚当庄宅田土,今后并立合同契四本,一付钱主,一付业主,一纳商税院,一留本县,违者论如法。——《宋会要辑稿》

材料二 表5为南宋嘉定(宋宁宗年号)六年“四选”官员人数统计表。

表5

官员	科举出身	荫补出身	其他
尚书左选	925	1380	86
尚书右选	77	2105	1684
侍郎左选	9458	6926	622
侍郎右选	415	11702	3484

——据(宋)李心传《建炎以来朝野杂记》卷十四

材料三 太宗时,置榷署于京师,诏诸蕃香药宝货至广州、交趾、两浙、泉州,非出官库

高三历史试题 第6页(共8页)

者,无得私相贸易。

宋初制定私茶法规定,“民茶折税外悉官买,民敢藏匿不送官及私贩鬻者没入之,计其直百钱以上者杖七十。”

——以上两段材料均出自《宋史》

(1)“流动”是宋朝社会变化的典型特征,请结合材料进行说明。(4分)

(2)综合材料,谈谈你对宋朝“流动”特征的认识。(10分)

25.(12分)阅读材料,回答问题。

材料一 表6为1938年日本媒体对《论持久战》的译介情况(部分)整理表。

表6

《论持久战》原文	日本媒体译介	出处
台儿庄胜利之后 平型关一个胜仗	台儿庄战役之后 平型关战役	《改造》
敌之企图是攻占广州、武汉、兰州三点,并把三点联系起来。敌欲达此目的,至少出五十个师团,约一百五十万兵员,时间一年半至两年,用费将在一百万万日元以上。敌人如此深入,其困难是非常之大的,其后果将不堪设想。至欲完全占领粤汉路、西兰路,将经历非常危险的战争,未必尽能达其企图。	这一阶段的末期,日本会投入150万的兵力和上百亿元以上的军费,大约花费两年的时间日本会构建一个连接兰州、武汉和广州的战略进攻线。	《读卖新闻》
由于日本社会经济的帝国主义性,就产生了日本战争的帝国主义性,它的战争是退步的和野蛮的。	未见刊登	《改造》
总起来说,日本的长处是其战争力量之强,而其短处则在其战争本质的退步性、野蛮性,在其人力、物力之不足,在其国际形势之寡助。这些就是日本方面的特点。	未见刊登,增加“译者注”,其内容是:“本章中主要分析日本的情况,强调日本是强大的国家,也有各种不利因素。”	《扬子江》

材料二 1944年1月,日本大使馆驻北京情报课资料室全文翻译了《论持久战》,译文前言指出《论持久战》是“观察中共政策纲领的重要文献,虽然时机略迟,但仍然加以翻译”。

——摘编自孙道凤、干保柱《毛泽东〈论持久战〉在战时日本的译介及其影响》

(1)据材料一,分析日本媒体对《论持久战》译介的成因。(4分)

(2)据材料二,谈谈你对日本全译《论持久战》的看法。(8分)

高三历史试题 第7页(共8页)

26. (14分) 阅读材料, 回答问题。

“爱国公约”

图8为1951年馆藏档案《宁夏日报》中的一则通讯《银川市各族各界爱国公约》。

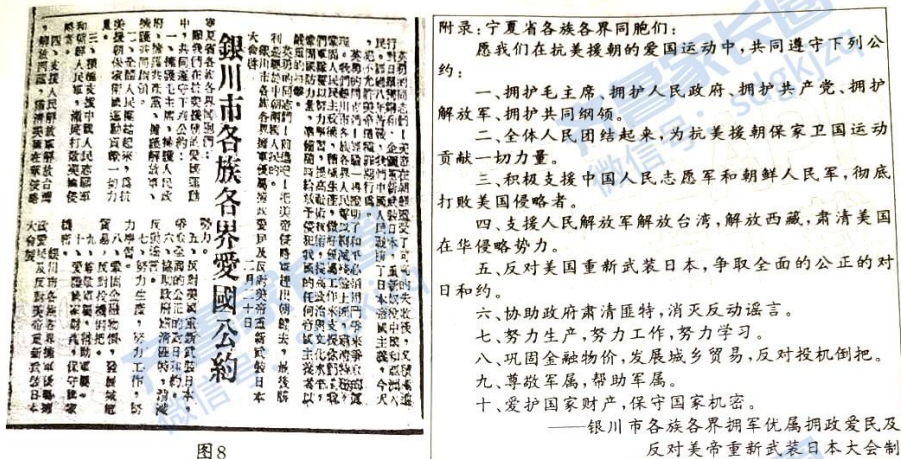


图8

- (1) 请为材料中的“爱国公约”添加两条公约内容。(4分)
- (2) 结合材料, 谈谈你对通讯中的“爱国公约”的理解。(10分)

十一. 支持协议, 反对群议.  
十二. 积极参军, 保卫祖国.

27. (14分) 阅读材料, 完成下列要求。

材料 1852年, 在法国巴黎诞生了全世界第一家百货商场——乐蓬马歇(见图9)。该商场为消费者们提供了一个具有统一售价的商品买卖场所。无论是权贵还是百姓, 都可以出入。商场内设置橱窗, 采取开放性的陈列方式。从服装到家居, 从办公用品到玩具以及餐具等等, 人们能在这里找到几乎所有的生活必需品, 顾客可以随意取阅。如果顾客对所购商品不满意或者商品价格贵了, 可以退

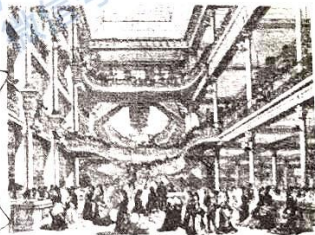


图9

货。女人们到商场里来消磨那些她们从前在礼拜堂里所度过的时光。商场为她们建造电梯, 开辟阅览室、举办时装展览等。在19世纪, 这种经营模式被广泛应用, 如巴黎春天百货, 柏林卡迪威百货。

——朱广森《十九世纪法国的百货商场和大众消费》

提取材料信息, 对19世纪百货商场的经营特点进行解读。(14分)



### 高三历史试题 参考答案

1-23 1. D 2. B 3. B 4. A 5. B 6. A 7. A 8. B 9. C 10. A  
11. B 12. D 13. C 14. C 15. D 16. C 17. D 18. B 19. A 20. A  
21. C 22. D 23. D

24. (14分)

(1) 宋代水运交通网促进商品流通, 榷场促进边境贸易, 契约促进土地流转, 反映了经济流动; 科举制发展, 门第观念淡化, 婚姻不问家世, 反映了宋代社会阶层流动增强。(4分)

评分细则: 经济流动3分, 水运促进商品流通、榷场、契约每个要点一分; 社会阶层流动1分, 只要答出科举制促进阶层流动即可。

(2) 宋朝在阶层、商品等方面的流动性不断发展, 但是其流动性有限。(2分)

以上流动性的特点与宋代经济变动以及维护集权统治密切相关。一方面宋代商品经济的发展, 科举制的发展, 庶族地主壮大, 推动社会流动性增强。(3分) 另一方面, 政府为增加税收, 继续推行官营专卖制度, 同时为维护统治阶层的稳定, 推行恩荫制度等又使得流动性有限(3分)。

我们应认识到, 宋代的流动促进了社会的进步。同时, 它仍然是封建社会下的局部变化, 具有时代局限性, 不应被夸大。(2分)

评分细则:

层次一: 观点不明确, 只答出史实3分。

层次二: 只答部分观点得2分, 全答出4分。

层次三: 答出部分观点, 并分析原因影响。5分。

层次四: 观点全面, 分析原因、影响的史实准确, 缺乏本质评价。8分。

层次五: 观点全面, 分析准确, 本质评价合理。10分。

25. (12分)

(1) 日本媒体有选择性的和改造性的译介。在日本全面侵华初期, 日本媒体站在日本立场上, 对中共抗日有所关注, 但由于对中共认识不足, 且有意掩盖侵华本质和自身的不利因素, 因此出现了材料中的译介现象。(4分)

评分细则: 选择性(1分), 改造性(1分); 日本立场, 掩盖侵华本质(1分), 中共认识不足(1分)。

(2) 进入抗日相持阶段以后, 在《论持久战》的指导下, 中国共产党坚持敌后抗日游击战争。百团大战打破了日本的“囚笼政策”, 敌后战场逐渐成为全国抗日的主战场。中国共产党在采取一系列措施巩固和发展抗日民族统一战线。中共抗日力量不断壮大, 引发了日本高度关注, 全译了《论持久战》。

由此可见, 中共在抗战中起到了中流砥柱的作用。科学的理论对革命实践具有重要的指导意义(为抗战最后胜利提供了战略理论指导)。罪恶的侵略战争必将失败。(8分)

评分细则:

史实: 理论上, 《论持久战》对中国抗日的战略理论指导作用(2分); 军事上, 百团大战促使敌后战场逐步成为抗日主战场(2分); 政治上, 中共巩固和发展抗日民族统一战线。(2分)

结论: 中共的中流砥柱作用(2分)。(科学的理论对革命实践具有重要的指导意义(为抗战最后胜利提供了战略理论指导)。罪恶的侵略战争必将失败。其他言之有理也可得分)

26. (14分)

(1) 示例 1: 加强民族大团结, 拥护党和国家的民族政策。

示例 2: 坚决支持土地改革, 增加粮食生产。

示例 3: 厉行节约, 反对浪费。(4分)(只要符合时代主题, 言之有理, 即可得分。)

评分细则: 一个要点 2 分, 答对两点即可得 4 分。

(2) 爱国公约中既有对党和国家工作的支持, 也有广大群众结合具体情况制定的切实可行的内容和措施。

新中国成立后, 面对严峻的国内外形势。国际上美国等威胁; 抗美援朝战争爆发, 国内反革命分子活动猖獗, 部分地区尚未解放, 经济有待恢复发展。

广大群众把自己的爱国思想与工作实际结合起来, 制定《爱国公约》, 推动国家各项事业的发展。

《爱国公约》的提出和实施, 增强了社会凝聚力, 有利于新政权的巩固, 为社会主义革命与建设奠定了基础。当今, 爱国作为社会主义核心价值观的重要内容, 仍需我们落实到自己的工作、生活中去。(10分)

评分细则:

层次一: 答出《爱国公约》反映的历史事实。(3分)

层次二: 答出《爱国公约》反映的历史事实和时代背景。(6分)

层次三: 答出《爱国公约》反映的历史事实、时代背景、意义。(8分)

层次四: 答出《爱国公约》反映的历史事实、时代背景、意义、启发。(10分)

27. (14分)

面向大众; 商品明码标价, 开放陈列, 丰富多样, 物美价廉; 销售与综合服务相结合; 环境优美; 具有自由、平等、开放、时尚等经营特色。(6分, 任意 3 点即可)

法国大革命后, 启蒙思想的发展: 随着工业革命的开展, 城市化进程加快, 民众对消费、娱乐、休闲的要求提高, 推动百货商场经营特色的形成。(4分)

百货商场的发展, 促进了城市和商业发展: 丰富并改变了人们的社会生活与思想观念。它是商业发展的缩影, 时代发展的产物, 对社会发展产生了深远影响。(4分)

评分细则:

层次一: 答出经营特点, 每一点 2 分, 任意 3 点即可得 6 分。

层次二: 答出经营特点全面, 并结合时代背景分析原因。(10分)

层次三: 答出经营特点全面, 并结合时代背景分析原因和影响(结论)。(14分)



## 关于我们

齐鲁家长圈系业内权威、行业领先的自主选拔在线旗下子平台，集聚高考领域权威专家，运营团队均有多年高考特招研究经验，熟知山东新高考及特招政策，专为山东学子服务！聚焦山东新高考，提供新高考资讯、新高考政策解读、志愿填报、综合评价、强基计划、专项计划、双高艺体、选科、生涯规划等政策资讯服务，致力于做您的山东高考百科全书。

第一时间获取山东高考升学资讯，关注齐鲁家长圈微信号：sdgkjzq。



微信搜一搜

齐鲁家长圈

打开“微信 / 发现 / 搜一搜”搜索