

化学答案

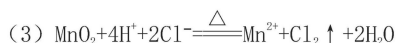
1-7C C B D B C D

8-14C D A C B B C

15. (除特殊标注外, 每空 2 分, 共 14 分)

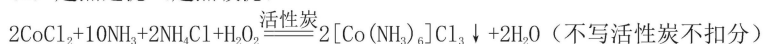
(1) 球形干燥管 (1 分)

(2) 甲→丁→戊→乙→丙 (1 分) 防止多余的  $\text{Cl}_2$  污染空气, 同时防止空气中的水蒸气进入装置乙, 使  $\text{CoCl}_2$  潮解



(4) 防止浓氨水分解和挥发、双氧水分解

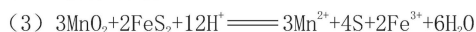
(5) 趁热过滤 (趁热吸滤)



(6) 53.5%

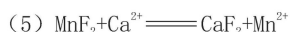
16. (1)  $\begin{array}{|c|c|c|c|c|} \hline \uparrow & \uparrow & \uparrow & \uparrow & \uparrow \\ \hline \end{array}$   $\begin{array}{|c|} \hline \downarrow \\ \hline \end{array}$  (1 分)

(2)  $\text{H}_2\text{SO}_4$  (1 分)



80~100min 时, 剩余  $\text{MnO}_2$  较少,  $\text{FeS}_2$  浸出的  $\text{Fe}^{2+}$  与  $\text{MnO}_2$  接触机会减少, 所以  $\text{Fe}^{2+}$  浓度上升

(4) D



(6)  $\text{Mn}_2\text{O}_3$  加热到 850°C 分解 2 小时, 将产生的气体通入  $1\text{mol} \cdot \text{L}^{-1}$  NaOH 溶液

17. (1) ①  $E_3$  (1 分)



(2) ① 2.0 (1 分)  $p_{\text{总}}$  不会改变, 温度没有改变,  $K_p$  不变,  $K_p = p_{\text{SO}_2} \cdot p_{\text{SO}_3}$ ,  $p_{\text{SO}_2} = p_{\text{SO}_3}$ , 则达到平衡后  $p_{\text{SO}_2}$  和

$p_{\text{SO}_3}$  不改变, 则  $p_{\text{总}}$  不会改变

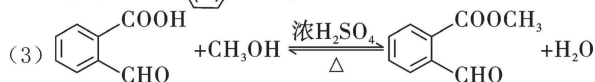
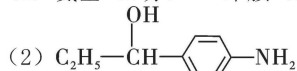
② AB

$$\text{③} \frac{2.8 \times 47.2^2}{36^2}$$

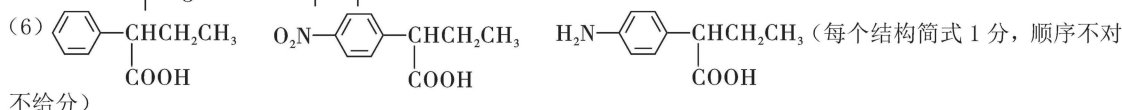
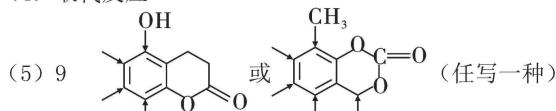
$$(3) \text{①} 6 \text{ (1 分)} \quad \text{②} \frac{4.8 \times 10^{32}}{N_A a^3}$$

(4) 672

18. (1) 氨基 (1 分) 苯胺 (1 分)



(4) 取代反应



## 关于我们

自主选拔在线是致力于提供新高考生涯规划、强基计划、综合评价、三位一体、学科竞赛等政策资讯的升学服务平台。总部坐落于北京，旗下拥有网站（[网址: www.zizzs.com](http://www.zizzs.com)）和微信公众平台等媒体矩阵，用户群体涵盖全国 90% 以上的重点中学师生及家长，在全国新高考、自主选拔领域首屈一指。

如需第一时间获取相关资讯及备考指南，请关注**自主选拔在线**官方微信号：**zizzsw**。

