

台州市 2022 学年高二年级期末质量评估试题
第二学期

2023.7

技术答案及评分参考

第一部分 信息技术（共 50 分）

一、选择题（本大题共 12 小题，每小题 2 分，共 24 分。在每小题给出的四个选项中，只有一个符合题目要求）

题号	1	2	3	4	5	6	7	8	9	10	11	12
答案	A	D	B	D	C	C	B	B	B	C	C	A

二、非选择题（本大题共 3 小题，其中第 13 小题 9 分，第 14 小题 8 分，第 15 小题 9 分，共 26 分）

13. (1) AC (2分)
(2) ②③① (2分)
(3) A (1分)
(4) 192.168.0.1 (1分) pin1 (1分)
(5) BD (2分)
14. (1) ① df.at[i,"性别"]==xb 或 df["性别"][i]==xb 或 df.性别[i]==xb (2分)
② mz (2分)
(2) D (1分)
(3) df3.个数 或 df3["个数"] (2分)
(4) 6 (1分)
15. (1) 40 (1分)
(2) int(h)*60+int(m) (2分)
(3) ① que[tail]=a[i][4] (2分)
② que[head]+15<b[i][3] (2分)
③ total+=b[i][2]*2 或 total =total + b[i][2]*2 (2分)

通用技术参考答案

一、选择题（本大题共 12 小题，每小题 2 分，共 24 分）

1	2	3	4	5	6	7	8	9	10	11	12
D	D	A	C	B	A	B	B	B	A	C	A

二、非选择题（本大题共 3 小题，第 13 小题 8 分，第 14 小题 10 分，第 15 小题 8 分，共 26 分）

13. （共 8 分，每空 2 分）

(1) C、E；全部选对得 2 分，漏选得 1 分，多选或错选不得分；(2) C；(3) A；(4) A

14. （共 10 分，第 1 小题 6 分，第 2 小题 2 分，第 3 小题 2 分）

(1) (2)

- ①能安装在框架上 1 分；
- ②与挂钩可靠连接 1 分；
- ③能实现木材升降 1 分；垂直升降结构合理 1 分；
- ④能实现木材水平移动 1 分；水平移动结构合理 1 分；

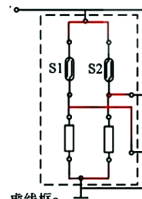
尺寸标注：木材升降的高度范围 0-1200mm、左右移动范围 2000mm 及钩子连接处孔的尺寸 $\phi 10$ ，3 个尺寸标对任意 1 个得 1 分，标对 2 个及以上得 2 分。

(3) C

15. （共 8 分）

(1) B、C；全部选对得 2 分，漏选得 1 分，多选或错选不得分

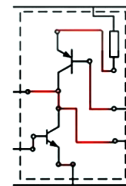
(3) B、D；全部选对得 2 分，漏选得 1 分，多选或错选不得分



(2)

S1 控制上限功能实现得 1 分；

S2 控制下限功能实现得 1 分；



(4)

自锁功能实现得 1 分；

解锁功能实现得 1 分。