

重庆市高 2023 届高三第七次质量检测

地理试题

2023.3

命审单位:重庆南开中学

考生注意:

1. 本试卷满分 100 分,考试时间 75 分钟。
2. 考生作答时,请将答案答在答题卡上。必须在题号所指示的答题区域作答,超出答题区域书写的答案无效,在试题卷、草稿纸上答题无效。

一 选择题:本题共 15 小题,每小题 3 分,共 45 分。在每小题给出的四个选项中,只有一项是符合题目要求的。

巴西海军的“圣保罗号”航母于 2017 年退役。2022 年,土耳其某船舶回收厂竞拍得到该航母,但土耳其政府拒绝它入境进行报废。巴西海军曾计划委托造船厂修理航母,但检查发现其中含有成吨的石棉、汞、铅等物质。2023 年,在距巴西东北海岸大约 350 公里(1 公里 = 0.54 海里)的海域,巴西海军将该航母沉入 5000 米深的海洋中。据此完成 1~3 题。

1. 推测土耳其某船舶回收厂竞拍“圣保罗号”航母最主要的原因
A. 获得廉价的可利用材料
B. 发展海洋国防力量
C. 提升企业的国际知名度
D. 改善交通运输工具
2. 该航母的沉没地点最可能位于巴西
A. 领海
B. 毗连区
C. 专属经济区
D. 管辖海域外的公海
3. 关于该航母沉入海洋后的影响,说法正确的是
A. 损害阿根廷海洋渔业开发权益
B. 对海面交通运输影响小
C. 污染物主要向着东北方向扩散
D. 有利于形成大量珊瑚礁

贵州省锦屏县素有稻田养鱼的传统,但该模式曾一度衰落。近些年为提高农业综合效益,锦屏县大力推广以水稻为基础的稻鱼、稻虾、稻蛙等多种综合种养产业。“稻渔综合种养”是一种现代生态农业模式,也是传统农耕文化的体现。据此完成 4~6 题。

4. 锦屏县稻田养殖模式焕发新生的主导因素是
A. 技术
B. 交通
C. 市场
D. 气候
5. 与单一水稻种植相比,现代模式的突出优势是
A. 降低资金投入,增加经济收益
B. 减少劳动力需求,缩短劳作时间
C. 利于机械操作,提高生产效率
D. 鱼食杂草和害虫,减少农药使用

地理试题 第 1 页(共 6 页)



6. 贵州锦屏县农业实现高质量发展可持续发展的措施有

- ①完善水利基础设施 ②将区域内旱地大量改为水田
③加强技术培训指导 ④逐步转变为以水产养殖为主
A. ①② B. ①③ C. ②④ D. ③④

投礁型海洋牧场一般位于透明度高的海区,通过投放一些废车船、钢筋水泥块等坚硬的构件物沉底形成人工鱼礁。人工鱼礁会使海流向上运动,利用自然生产力,通过科学培育和管理渔业资源形成人工渔场。图1为投礁型海洋牧场的照片。据此完成7~9题。



图1

7. 最适宜建设投礁型海洋牧场的地方是

- A. 基岩海岸的大陆架 B. 砂砾质平原海岸
C. 淤泥质海岸的浅滩 D. 红树林生物海岸

8. 推测人工鱼礁在形成渔场过程中发挥的重要作用

- A. 增加光照促进浮游植物生长 B. 为鱼类提供良好的栖息环境
C. 方便海底拖网作业进行捕捞 D. 提高水温加快鱼类生长速度

9. 下列洋流流经海区形成的渔场与投礁型海洋牧场的成因相似的是

- A. 本格拉寒流 B. 西风漂流
C. 千岛寒流 D. 巴西暖流

德国为世界传统汽车生产大国,汽车产业逐渐向电动化方向发展。动力电池是电动汽车的重要部件。我国某动力电池制造龙头企业于2019年到德国埃尔福特市投资建设动力电池生产基地,随后国内众多动力电池产业链的上游企业也相继到该生产基地附近投资建厂。据此完成10~12题。

10. 德国吸引我国动力电池龙头企业投资建设生产基地的突出优势是

- A. 技术水平 B. 市场潜力
C. 基础设施 D. 管理经验

11. 国内众多动力电池产业链的上游企业到埃尔福特生产基地附近建厂,可以节省

- A. 劳动力成本 B. 原料运输成本
C. 产品营销成本 D. 生产设备成本

12. 电动化趋势对德国汽车产业的主要影响是

- A. 扩大生产规模 B. 提高产品质量
C. 促进转型升级 D. 降低生产成本



肯尼亚采用东三区的区时作为全国统一时间。一架飞机从肯尼亚首都内罗毕(36.8°E, 1.2°S)出发,飞行11小时15分后,于北京时间2023年1月17日8:05(农历腊月二十六)直达广州白云机场。据此完成13~15题。

13. 该飞机起飞时,肯尼亚的时间为
- A. 1月16日14:50
B. 1月16日15:14
C. 1月16日15:50
D. 1月17日15:14
14. 在该飞机降落当天,关于内罗毕和广州的说法正确的是
- A. 内罗毕正午太阳高度比广州小
B. 广州的昼长时间大约为9小时
C. 与起飞当天相比,内罗毕正午影长变长
D. 与起飞当天相比,广州日出方位更偏北
15. 月亮这一意象常出现在古诗词中,诗词中描述的月相与飞机降落当日广州月相相同的是
- A. 江村月落正堪眠
B. 月上柳梢头,人约黄昏后
C. 晓月当帘挂玉弓
D. 楼上黄昏欲望休,玉梯横绝月如钩

二、非选择题:共55分。注意所有题目都必须作答。

16. 阅读图文材料,完成下列要求。(16分)

当地时间2023年2月6日4时17分和13时24分,土耳其先后发生两次7.8级的浅源地震,同时引发多起火灾、爆炸。地震死亡人数超4万,受伤人数超10万,被毁房屋超2万栋。地理信息技术(“3S”技术)在此次土耳其地震救援中发挥了重要作用。图2为土耳其地震的震中位置图,表1为震中附近当时的天气状况。

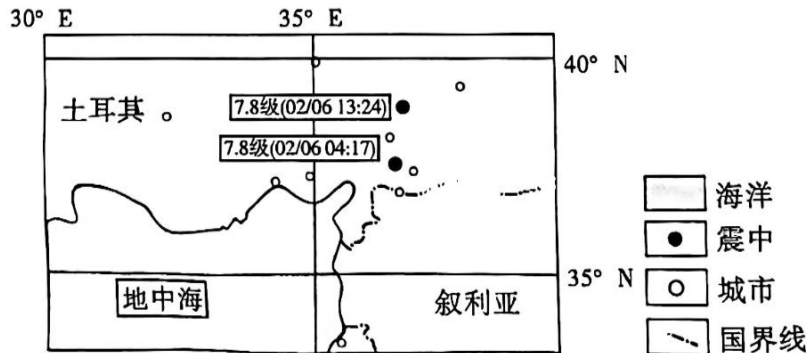


图2

表1

	最低气温(°C)	最高气温(°C)	天气
2月6日	0°C	0°C	雨夹雪
2月7日	-6°C	0°C	中雪转小雪



(1)分析土耳其此次地震发生的原因。(4分)

(2)指出此次地震灾情尤其严重的原因。(6分,每点1分)

(3)分别说明“3S”技术在土耳其地震救援中发挥的具体作用。(6分)

17. 阅读图文材料,完成下列要求。(15分)

澳大利亚的甘蔗生产经过实践探索,成为了世界上可持续农业生产的典型代表。在甘蔗收获之后,不焚烧甘蔗叶,而是将甘蔗叶覆盖在甘蔗地上,使之自然腐化。澳大利亚的原糖厂多建在甘蔗种植区附近,将甘蔗经压榨提汁、蒸发结晶等工序后生产出原糖。原糖一部分出口,一部分送至悉尼、墨尔本等6个大中城市的精炼糖厂。表2示意澳大利亚一个典型甘蔗农场生产模式的变化。

表2

	大型机械	劳动力	休耕期	甘蔗叶
传统模式	4台	2.5个	粗放管理	焚烧
现代模式	1台	1个	种植经济作物	留田

(1)分析蔗叶覆盖甘蔗地对土壤的有利影响。(6分)

(2)与传统模式相比,说明现代甘蔗生产模式是如何提高经济效益的。(3分)

(3)分别指出原糖厂和精炼糖厂选址的主导区位因素及理由。(6分)



18. 阅读图文材料,回答下列问题。(12分)

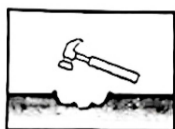
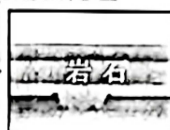
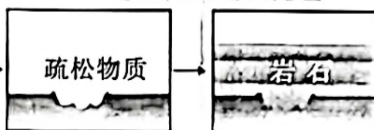
2019年,一名攀岩爱好者在重庆歌乐山国家森林公园发现恐龙足迹化石,被专家鉴定为亚洲保存最完好的卡岩塔恐龙足迹。四川盆地是中国发现恐龙足迹化石最多的地区,它们大多保存于河湖相沉积岩石中,这与盆地的环境演变密切相关。

三叠纪,四川盆地边缘山地隆升,中部形成广阔的“巴蜀湖”。此后气候温暖湿润,植被繁茂。白垩纪末期,四川盆地岩层受到明显挤压,形成许多大断层,东部形成一系列背斜山和向斜谷。图3为恐龙足迹化石的形成过程。图4为歌乐山恐龙足迹照片。

①恐龙在具有一定湿度、黏度、软度的地面留下足迹



②恐龙足迹被掩埋



④足迹化石被人类发现



③经历强烈地壳运动



图3

图4

(1) 结合地球演化历史的相关知识,指出植食性恐龙主要食物来源的植物类型,并说明判断理由。(2分)

(2) 四川盆地是中国发现恐龙足迹化石最多的地区,据图文材料说明其有利的形成条件。(7分)

(3) 某中学地理兴趣小组开展歌乐山恐龙化石研学活动,请帮他们完善活动任务表。(3分)

基于恐龙足迹化石,本活动研究的主题是:	(1分,只答一项)
为了让游客了解恐龙化石,请为景区设计一些具体的科普方式:	(1分,只答一项)
随着时间推移,足迹化石会越来越模糊,请为景区提供一些保护建议:	(1分,只答一项)



19. 阅读图文材料,回答下列问题。(12分)

高原鼠兔是青藏高原的优势鼠种,喜食植物根、芽,采食量大,穴居且繁殖能力强,是众多肉食动物的食物来源,有利于维持高寒草地生态系统多样性。随着草地退化,高原鼠兔密度呈增加趋势。2022年春季,某畜牧县预计投放毒饵70吨,可消灭高原鼠兔8万只,但有专家认为此做法欠妥。图5为高原鼠兔的照片。

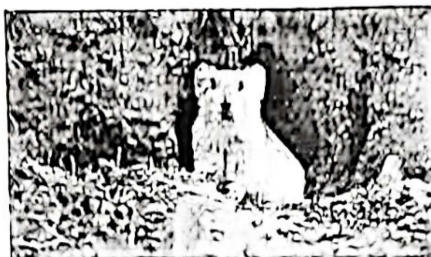


图5

(1) 高原鼠兔大多栖息在偏南坡向的缓坡,推测其原因。(4分)

(2) 分别说明该畜牧县灭鼠的原因以及专家认为做法不妥的理由。(6分)

(3) 为该县提供两条控制高原鼠兔大量繁殖的合理化措施。(2分)



扫描全能王 创建

关于我们

自主选拔在线是致力于提供新高考生涯规划、强基计划、综合评价、三位一体、学科竞赛等政策资讯的升学服务平台。总部坐落于北京，旗下拥有网站（[网址：www.zizzs.com](http://www.zizzs.com)）和微信公众平台等媒体矩阵，用户群体涵盖全国 90% 以上的重点中学师生及家长，在全国新高考、自主选拔领域首屈一指。

如需第一时间获取相关资讯及备考指南，请关注**自主选拔在线**官方微信号：**zizzsw**。



 微信搜一搜

 自主选拔在线

