

机密★启用前

2021 届长郡十五校高三联考 第一次考试  
地理 试卷

长郡中学;衡阳八中;永州市四中;岳阳县一中;湘潭县一中;湘西州民中;  
石门一中;澧县一中;益阳市一中;桃源县一中;株洲市二中;麓山国际联合命题  
总分：100 分 时量：75 分钟

注意事项：

- 1.答卷前，考生务必将自己的姓名、准考证号填写在答题卡上。
- 2.回答选择题时，选出每小题答案后，用铅笔把答题卡上对应题目的答案标号涂黑。如需改动，用橡皮擦干净后，再选涂其他答案标号。回答非选择题时，将答案写在答题卡上。写在本试卷上无效。
3. 考试结束后，将本试题卷和答题卡一并交回。

第 I 卷 选择题（共 48 分）

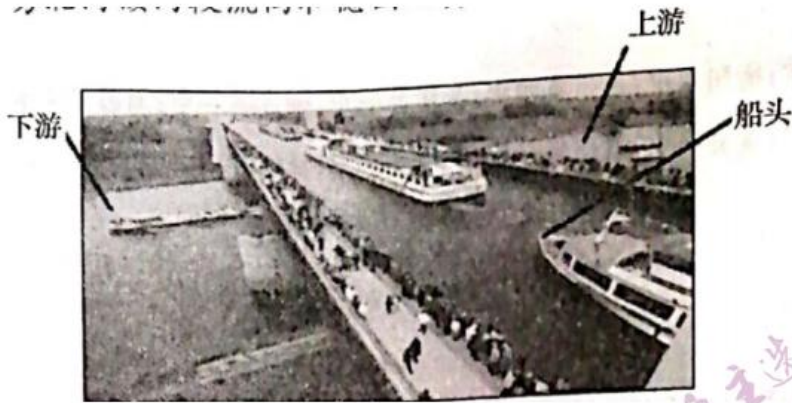
一、选择题：本大题共 16 小题，每小题 3 分，共 48 分。在每小题给出的四个选项中，只有一项是符合题目要求的。

"回南天"是天气返潮现象，一般出现在春季，主要是因为冷空气走后，暖湿气流迅速反攻，致使气温回升，空气湿度加大，一些冰冷的物体表面遇到暖湿气流后，容易产生水珠。"回南天"出现时，空气湿度接近饱和，墙壁甚至地面都会"冒水"，到处是湿漉漉的景象，空气似乎都能拧出水来，下图为我国"回南天"发生区域。读图完成 1~2 题。



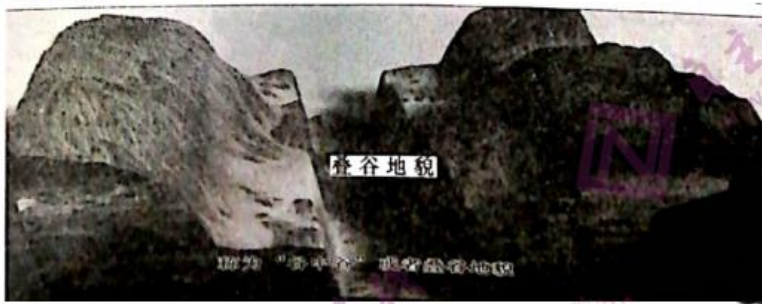
- 1."回南天"现象发生时，气压变化和大气运动合理的是  
A. 西北太平洋副高势力短时间明显增强，海洋暖湿气流入室  
B.西北太平洋副高势力减弱，室内暖空气遇冷水汽凝结  
C.冷暖气流势均力敌，形成锋面水汽冷凝  
D.亚洲高压短时间增强，冷空气快速南下，造成室内水汽凝结
- 2."回南天"现象发生时，下列措施合理的是  
A.冷空气南下时，打开北面的窗户通风换气  
B. 早晚开窗，可以减轻"回南天"现象  
C. 晴朗的白天开窗通风，晚上关闭门窗  
D. 关闭北面和西北面的窗户，防止冷空气入内

在德国马格德堡有一座"水桥"，它连接了易北河—略弗尔河运河和中部运河，沟通了德国的水路交通。最令人称奇的是这座"水桥"横跨在易北河之上，桥上的水道和桥下的易北河可以同时驶过大型船只（见下图），其中易北河该河段流向和德国地势一致。据此完成 3~5 题。



3. 图中桥上标有“船头”的船只前进方向是  
A. 向西 B. 向南 C. 向东 D. 向北
4. 河流交汇处因交通运输便利，易形成港口，此处三条河流交汇没有形成港口，利用“水桥”的主要原因是  
A. 克服运河与易北河的落差，避免修船闸，降低成本  
B. 防止河流的交叉污染  
C. 在不影响交通的同时增加文化创意设计成旅游景点  
D. 借鉴公路立交桥的设计理念，防止水上交通拥堵
5. 下列关于该“水桥”修建的意义，说法最合理的是  
A. 通过桥将内河运输连成网，便于货物的中转 B. 增加运河的通航里程  
C. 扩大运河服务的范围 D. 加强桥两侧的经济文化交流

2020年12月28日《地理·中国》栏目报道，山西省东南部陵川县的锡崖沟村坐落在山谷中一个比较大的平地上，下面还是峡谷，被称为“叠谷奇村”。该村建房用的材料都是峡谷崖壁上的水平红岩，在距离锡崖沟村300米的半山腰崖壁上有一个造币古寨，是王莽时期造币的地方，考察发现古寨遗址几个地下深洞洞壁岩石里有大量硫化物，峡谷模型如下图。据此完成6~8题。



6. 下列有关叠谷地貌形成过程的说法，正确的是  
A. 沉积—抬升—褶皱宽谷—流水侵蚀峡谷  
B. 沉积—挤压—断裂—抬升—流水侵蚀宽谷—流水侵蚀峡谷  
C. 沉积—挤压—抬升—侵蚀  
D. 沉积—抬升—流水侵蚀宽谷—流水侵蚀峡谷
7. 关于造币古寨原材料银的来源，解释合理的是  
A. 原材料就地采挖，是远古时期岩浆活动形成的热液沿着裂隙上升，冷却凝固形成  
B. 原材料就地采挖，是远古时期流水沉积形成  
C. 原材料就地采挖，是远古时期海洋沉积形成



D. 原材料从外地运入,为了安全,设置在易守难攻的谷壁上

8.影响"叠谷奇村"村落布局的主导因素是

A.矿山的开发 B.地形 C.水源 D. 气候

根据中国产业信息报道,2019年上海市常住人口死亡13.3万人,户籍常住人口死亡12.5万人。读图完成9~10题。

9.上海市2019年外来人口的自然增长率约为

A.-2.9% B.6.2% C. 7.0% D.7.2%

10.针对上海市的人口状况,下列措施合理的是

- A. 户籍人口自然增长快,严格控制人口迁入  
B 实行鼓励人才入沪奖励机制,弥补人口自然增长不足  
C. 实行鼓励人才入沪奖励机制,弥补人口机械增长不足  
D. 人口逐渐萎缩,国家应该鼓励人口迁入

可控环境农业是指在人工设施保护条件下,通过工程技术手段为生物提供适宜生长环境,以达到高产优质生产目的的栽培形式;有时可简称为环控农业,或受控农业。据此完成11~12题。

11. 下列属于可控环境农业的是

A. 转基因育种技术 B. 精准农业 C. 马铃薯人工气候室 D. 有机农业

12.下列关于可控环境农业的叙述,正确的是

- A. 改变农作物的外部生长条件 B.农产品产量上升,但质量会下降  
C. 不受自然灾害的影响 D.不需要有机肥料

北半球某地某日0时太阳高度角为 $2^{\circ}$ ,8天后该地正午太阳高度角为 $43^{\circ}$ 。据此完成13~14题。

13. 该地纬度不可能是

A. $69^{\circ}$  N B. $69.5^{\circ}$  N C.  $70^{\circ}$  N D. $71^{\circ}$  N

14.当北京时间为8点时,该地地方时为0:40,对该区域西部海域的描述,正确的是

- A. 比同纬度其他海区盐低 B. 有季节性结冰  
C. 受寒流影响,水温比同纬度其他地区低 D. 受暖流影响,终年不冻

2020年12月4日,我国新一代可控核聚变研究装置"中国环流二号M"(HL-2M)在成都正式建成放电,其性能超出了中国同类装置的2倍以上,为保障我国能源的可持续发展做出重大贡献。右图为该装置示意图。据此完成15~16题。



15.我国大力发展可控核聚变技术的直接目的是

- A. 改善生态环境 B.增加新的就业岗位  
C.增加能源供给方式 D. 促进经济发展

16.未来我国可控核聚变技术可以广泛应用的工业部门是

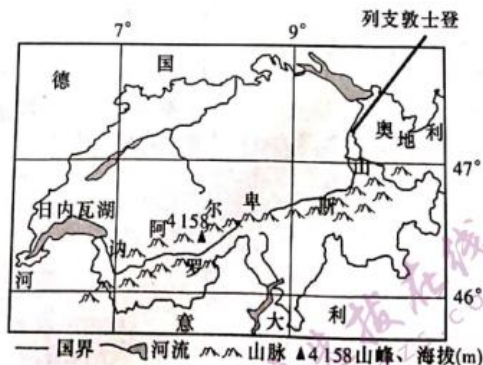
A. 航天工业 B 水产品加工业 C. 纺织工业 D. 家具制造业

### 第II卷 非选择题(共52分)

二、非选择题;共52分。第17、18、19题为必考题,每个试题考生都必须作答。第20、21题为选考题,考生根据要求作答。(一)必考题:共42分。

17.(14分)阅读图文材料,回答下列问题。

材料一 瑞士为欧洲中南部内陆山国,地形和位置如下图。

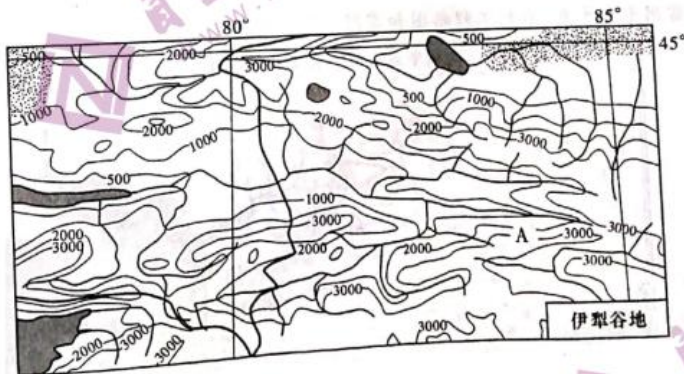


材料二 瑞士当地时间 1 月 30 日晚, WHO 总干事谭德塞在日内瓦举行新闻发布会上, 说明新型冠状病毒感染的肺炎疫情已成为国际关注的突发公共卫生事件。小国瑞士“新冠”确诊破千, 2021 年 12 月 24 日, 英国因为发现变异新冠病毒宣布封国, 1 月 27 日瑞士联邦公共卫生部统计数据显示, 瑞士已发现近 1000 例变异新冠病毒感染病例。

- (1) 分析阿尔卑斯山对瑞士气候的影响。(6 分)
- (2) 比较图中 A、B 附近河流水文特征的差异。(4 分)
- (3) 说明内陆山国瑞士成为新冠病例较多国家的地理原因。(4 分)

18. (14 分) 阅读图文材料, 回答下列问题。

材料一 伊犁河谷等高线地形图(单位: 米)。



材料二 伊犁河谷草原辽阔, 草场随山地海拔高度不同具有分带性。牧民随季节的变化而转移草场放牧, 称为转场。草原上花草丰盛、蜜源植物十分丰富, 3-9 月各种鲜花次第开放, 是发展养蜂的天然圣地。这里有 140 多种山花草被, 具有独特的中药保健价值的花草就达 76 种。新疆新源县境内的那拉提大草原(图中 A 附近区域)选择养殖黑蜂品种, 此品种个头大, 抗病、抗灾害适应性强, 比较抗寒, 适合山区寒冷天气, 春季产卵能力强, 采蜜量大, 每到放蜂季节, 蜂农为了“追花夺蜜”, 往往要不停地迁徙放蜂。2015 年 2 月 10 日, 农业部批准对“那拉提黑蜂蜂蜜”实施国家农产品地理标志登记保护。

- (1) 根据伊犁地理环境, 描述放蜂人“追花夺蜜”的蜂房的分布规律。(4 分)
  - (2) 比较迁徙放蜂和山地牧场转场的差异。(6 分)
  - (3) 图中 A 所在新源县为黑蜂自然保护区, 分析选择该区域的地理原因。(4 分)
19. (14 分) 阅读图文材料, 回答下列问题。

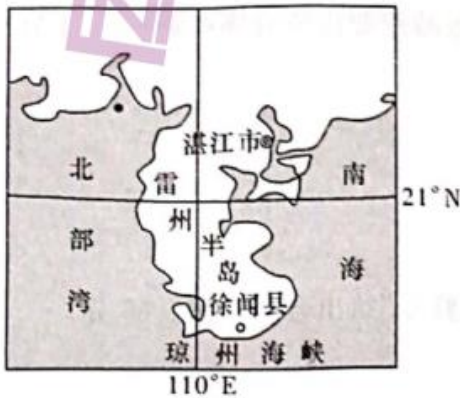
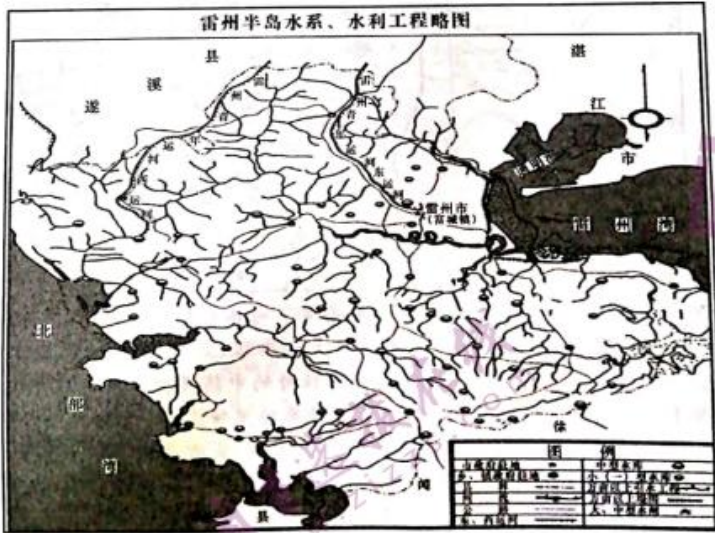
材料一 雷州半岛位于我国热带季风气候区, 年平均降水量 1622.9 毫米, 近年来旱灾严重, 旱灾频率高, 强度大, 范围广。为解决旱灾问题, 雷州半岛修建了“雷州青年运河”。





运河为东西两部分，工程量大，但运营成本低，取得了很好的效益。

材料二 雷州半岛水系、水利工程略图和雷州半岛位置图。



- (1) 雷州半岛河网密布却旱灾频发，试分析其原因。(6分)
- (2) 根据图中水系特征分析青年运河选线的特点，并说明选线理由。(4分)
- (3) 根据大气运动对海水运动的影响比较琼州海峡表层海水流动的季节差异。(4分)

(二) 选考题：共 10 分。请考生从 2 道题中任选一题作答。如果多做，~~均~~按所做的第一题计分。

20. (10分)【地理——选修 3：旅游地理】

阅读图文材料，完成下列要求。

2016 年就“最美野长城”被砂浆抹平后，人民日报发表评论：“既不任旧如旧也要避免改旧换新”指出文物修复中保护的重要性；2020 年，河北衡水对安济桥进行修缮，但修缮过程引来网友质疑，称其“铺设水泥砖”破坏式维修古桥”。

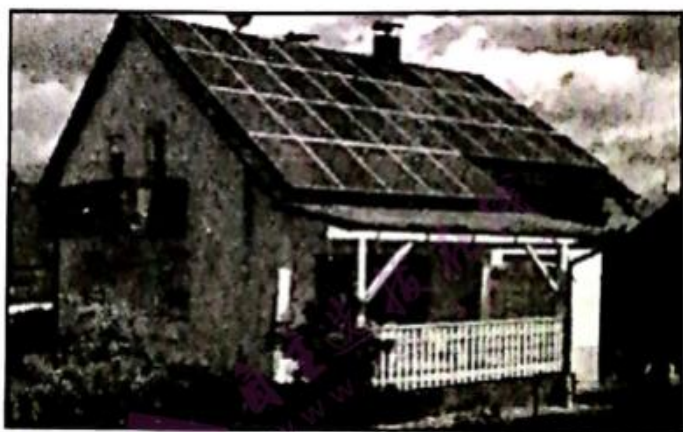


- (1) 请指出"破坏性修复"对旅游资源价值有哪些影响?(4分)
- (2) 针对文物景点的"破坏性修复"给出合理建议。(6分)

21. (10分)【地理——选修6：环境保护】

阅读图文材料，完成下列要求。

家用太阳能发电系统一般由太阳电池组件组成的光伏方阵、太阳能充放电控制器、蓄电池组、离网型逆变器、直流负载和交流负载等构成。光伏方阵在有光照的情况下将太阳能转变为电能，通过太阳能充放电控制器给负载供电，同时给蓄电池组充电；在无光照时，通过太阳能充放电控制器由蓄电池组给直流负载供电，同时蓄电池还要直接给独立逆变器供电，通过独立逆变器逆变成交流电，给交流负载供电，供家庭自用，多余电量由电网企业进行收购并入国家电网。在欧洲国家，分布式光伏发电占70%以上，而我国分布式光伏发电占比不到20%，发展空间巨大。



- (1) 分析该发电方式的缺点。(4分)
- (2) 以西北地区为例，分析我国家庭太阳能发电发展空间巨大的原因。(6分)



2021 届长郡十五校高三联考 第一次考试

地理参考答案

一、选择题（本大题共 16 小题，每小题 3 分，共 48 分）

题号	1	2	3	4	5	6	7	8	9	10	11	12	13	14	15	16
答案	A	A	C	A	C	D	A	B	D	B	C	A	D	D	C	A

1.A【解析】西北太平洋副高短时间增强，会使海洋暖湿气流入室，暖湿气流在过冷的物体表面冷凝，形成水珠，B 错，A 对；“回南天”发生时，暖空气势力强于冷空气，C 错；依据材料，“回南天”是冷空气走后，暖空气迅速反攻，说明亚洲高压短时间应该减弱，D 错。故选 A。

2.A【解析】回南天是暖气流遇到冷的物体表面水汽冷凝现象。如果有冷空气南下，打开北面 and 西北面窗户，用干燥的冷空气置换室内暖湿气流，可以减轻“回南天”现象，D 错、A 对；早晚开窗时，空气湿度大，空气置换时，会加剧“回南天”现象，B 错；晴朗的白天，室外温度高，室内外温差大，开窗会加剧水汽冷凝，C 错。故选 A。

3.C【解析】从材料可知，该“水桥”沟通了德国的水路交通，“水桥”横跨在易北河上，则桥下是易北河，该河流流向北方，则“水桥”呈东西走向，根据图中河流上下游关系，下游就是指 向北方，因此，“水桥”上的船只向东航行。故选 C。

4.A【解析】桥上和桥下的河流都可以过大型船只，说明桥下河流和运河存在比较大的落差，如果修船闸，则运河两边都要有升降船闸，修桥比修船闸成本低，A 对；材料中没有信息说明河流有污染，B 错；此处修桥是为了连通两条运河，不是为了增加文化创意设计成旅游景点，C 错；大型船只不会像公路汽车那么多，不会发生水上交通拥堵，D 错。故选 A。

5.C【解析】“水桥”只是单纯地连接两条运河，没有将内河运输连成网，A 错；“水桥”对运河的通航里程增加不明显，B 错；通过“水桥”，运河彼此的货物可以通过对方运输到更远的区域，扩大了运河的服务范围，C 对；该桥在德国境内，河流两岸的文化是一样的，D 错。故选 C。

6.D【解析】没有挤压，岩层也不会形成褶皱，A 错；当地村落建房用的材料都是悬崖壁上开采的水平红岩，从图片示意图上看，岩层也成水平状态，说明岩石沉积后没有发生挤压，B、C 错。故选 D。

7.A【解析】造币原材料为金属矿物银，且在古墓遗址几个地下深洞洞壁岩石里发现大量硫化物，故极有可能是岩浆活动形成的，B、C 错；造币古寨位于半山腰崖壁上，原材料从外地运入的成本高，可能性不大，D 错。故选 A。

8.B【解析】造币古寨位于距离锡崖沟村 300 米的半山腰崖壁上，因此“叠谷奇村”村落布局的主导因素不是矿产的开发，A 错；“叠谷奇村”坐落在山谷中一个比较大的平地上，下面还是峡谷，说明该村落没有临近河流，较为平坦的地形为村落的布局提供了条件，C 错，B 对；材料中没有提及村落布局处的气候与周围地区相比具有明显的优越性，D 错。故选 B。

9.D【解析】上海外来人口的自然增长率=（外来出生人口-外来死亡人口）/外来总人口。由材料及图表可知，2019 年上海市外来出生人口为 7.7 万人，外来死亡人口 0.8 万人，根据 2019 年上海常住人口出生人数和人口出生率可得出上海的常住人口总数约为 2414.3 万人，同理 2019 年上海户籍常住人口总数约为 1460.3 万人，由此可以算出 2019 年上海外来人口的自然增长率为 7.2%，故选 D。

10.B【解析】上海市 2019 年户籍人口出生人数小于死亡人数，自然增长率为负，A 错，B 对；上海总人口在增长，但自然增长率为负，说明机械增长导致总人口数在增加，C 错；2019 年上海市常住人口出生人数大于死亡人数，说明上海总人口呈现递增趋势，人口没有萎缩，D 错。故选 B。

11.C【解析】转基因育种技术改变的是作物的遗传基因而不是生长环境，A 错；精准农业是利用卫星全球定位系统、遥感技术和计算机，做到精确作业、精确施肥和精确估产等，故可以





变农业生产环境，B错；马铃薯人工气候室则需要通过人工智能精准控制马铃薯生长的温度、湿度、光照等生长环境，从而达到马铃薯高产优质的目的，C对；有机农业是指在生产中完全或基本不用人工合成的肥料、农药等的一种农业，没有改变农业生产环境，D错。故选C。

12.A 【解析】可控环境农业就是通过改变农作物的生长环境，即外部生长条件来提高农产品产量和质量，A

对，B错；可控环境农业只是调控农作物生长环境，面对大的自然灾害的防御能力有限，C错；可控环境农业与是否需要施有机肥关系不大，D错。故选A。

13.D 【解析】由“北半球某地某天0时太阳高度角为 $2^\circ$ ”可知，这一天太阳直射北半球，且该地出现了极昼现

象。该地8天后正午太阳高度角为 $43^\circ$ ，8天太阳直射点移动的度数约为 $2^\circ$ ，若8天里太阳直射点一直向北移动，则8天前，该地的正午太阳高度为 $41^\circ$ ，由（子夜太阳高度+正午太阳高度） $\div 2$ =太阳直射点的纬度可知，太阳直射点的纬度为 $21.5^\circ\text{N}$ ，该地的地理纬度为 $70.5^\circ\text{N}$ ；若8天里太阳直射点一直向南移动，则8天前，该地的正午太阳高度为 $45^\circ$ ，由此可以计算出8天前太阳直射点的纬度为 $23.5^\circ\text{N}$ ，该地的地理纬度为 $68.5^\circ\text{N}$ ，若8天里太阳直射点先北移后南移，则该地的地理纬度应位于 $68.5^\circ\text{N}\sim 70.5^\circ\text{N}$ ，该地纬度不可能为 $71^\circ\text{N}$ ，故选D。

14.D 【解析】暖流流经的海区盐度相对较高，A错；当北京时间为8点时，该地地方时为0:40，则该地经度为 $10^\circ\text{E}$ ；结合纬度可知，该地大致位于斯堪的纳维亚半岛西岸，受北大西洋暖流影响，终年不冻，D对，B、C错。故选D。

15.C 【解析】可控核聚变产生的能量大、效率高，且为可再生资源和清洁能源，而我国是一个能源相对缺乏的国家，发展可控核聚变技术的直接目的是增加我国能源供给和清洁能源的比重。

16.A 【解析】由于可控核聚变释放的能量巨大，为将来我国航天部门探索宇宙空间提供更充足的能量来源，故A对。

## 二、非选择题（共52分）

17. (1) ①气候以阿尔卑斯山为界，南部为地中海气候；②阿尔卑斯山以北地区气候具有明显的过渡性，自西向东，受西风影响，温带海洋性气候向温带大陆性气候过渡；③气候的垂直地域分异明显，局部高山地区属于高山气候。（每点2分，共6分）

(2) A：有春汛，夏季径流量大，冬季为枯水期。（2分）

B：索恩河全年径流量比较稳定，无明显枯水期。（2分）

(3) ①世界旅游胜地，各个国家的游客多；（2分）②国际会议中心，每年都有很多国际会议。（2分）

18. (1) ①蜂房成点状分布；（2分）②3~5月，蜂房主要分布在河谷地区（海拔低，春季气温回升，鲜花盛开），6~9月河谷和海拔较高的山坡上均有分布（河谷地区不同季节有不同的鲜花，同一植物花期随海拔高度变化逐渐推迟）。（2分）

(2) ①迁移放蜂的时间主要在3~9月，山地牧场转场全年都有；②迁移放蜂不同的季节可以在相同的海拔高度利用不同花期的鲜花放蜂，山地牧场随季节变化在不同海拔高度不断转场；③迁移放蜂和山地放牧向高海拔转场时，迁移放蜂时间比山地转场早；④迁徙放蜂是追逐鲜花次第开放采蜜，山地转场放牧是为了利用和保护草场资源。（每点2分，任答3点得6分）

(3) ①A所在地在河流上游，人类活动少，环境污染少；（2分）②海拔较高，气温低，黑蜂抗寒能力强，其他蜂群难以存活；③等高线密集，地形狭窄，河流两岸地势较陡，河流出口较窄，有利于防止外来放蜂人进入，保护黑蜂纯种。（②③任答1点得2分）

19. (1) ①雷州半岛属于热带季风气候，降水主要集中在夏秋季节，降水的季节和年际变化大，纬度低，蒸发旺盛；②雷州半岛面积较小，河流流程短，地表径流迅速汇入海洋。



跨区域河流流经, 补给水资源;④该地区主要以农业为主, 热带地区全年都能进行农业生产, 但旱季降水较少, 农业灌溉需水量大;⑤众多水库分布在河流上游河段, 水资源的不合理利用, 导致下游河段水量少。(前3点任答2点得4分, 后2点任答1点得2分, 共6分。全答自然原因或全答人为原因不能得全分)

(2) ①图中运河流经区河流主河道自北向南流, 青年运河自北向南引水, 水可以自流, 降低了运营成本;(2分)②青年运河主要途经地势较高的分水岭, 可以灌溉更多的农田。(2分)

(3) ①琼州海峡夏季受西南季风影响, 表层海水自西向东流动;冬季受东北季风影响, 表层海水自东向西流动。(2分)②琼州海峡距夏季风的源地较冬季风近, 夏季风力较大, 海水流动速度夏季大于冬季。(2分) 20. (1) 破坏了这些旅游景点文物的历史文化价值;美学价值;科研价值。(每点2分, 任答2点得4分) (2) ①加强对文物修复的管理, 坚决制止破坏性修复;②加强对重点文物历史资料的收集和管理, 避免文物修复时资料缺失;③加强宣传, 提高民众的文物保护意识;④加强对文物修复人员的技能培训。(每点2分, 任答3点给6分, 言之有理可酌情给分)

20. (1) 家庭电站建设投入大, 投资回收周期长, 发电成本高;受太阳辐射、昼夜长短、天气状况等自然条件的影响大, 发电量不稳定。(每点2分, 共4分, 言之有理可酌情给分)

(2) 西北地区降水较少, 晴天多, 太阳能资源充足;优化能源消费结构, 改善环境质量;充分利用空间, 节约土地资源(提高土地资源利用率)。(每点2分, 共6分)

## 关于我们

自主选拔在线是致力于提供新高考生涯规划、强基计划、综合评价、三位一体、学科竞赛等政策资讯的升学服务平台。总部坐落于北京，旗下拥有网站（<http://www.zizzs.com/>）和微信公众平台等媒体矩阵，用户群体涵盖全国90%以上的重点中学师生及家长，在全国新高考、自主选拔领域首屈一指。

如需第一时间获取相关资讯及备考指南，请关注**自主选拔在线**官方微信号：**zizzsw**。



微信搜一搜



自主选拔在线

关注后获取更多资料：

回复“答题模板”，即可获取《高中九科试卷的解题技巧和答题模版》

回复“必背知识点”，即可获取《高考考前必背知识点》